

La maison rustique :

*logique sociale et
composition
architecturale*



puf

ETHNOLOGIES

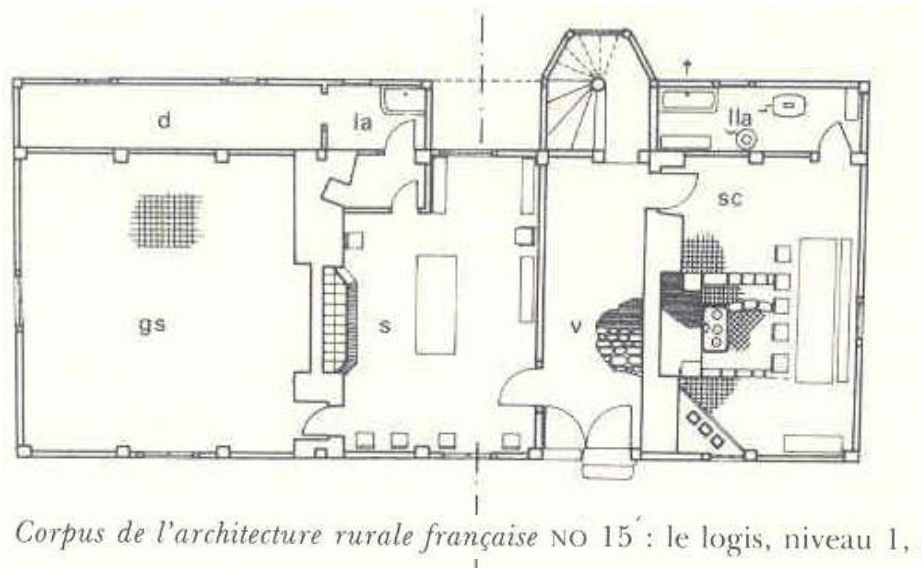
Jean Cuisenier, ethnologue, part de faits - des « maisons rurales », « produits sériels de l'architecture ordinaire »*.

Il en analyse le fonctionnement, en particulier sous l'angle du système de relations spatiales (et sociales) .

*Graphes de composition, corpus de
l'architecture rurale française
J. Cuisenier (1991)*

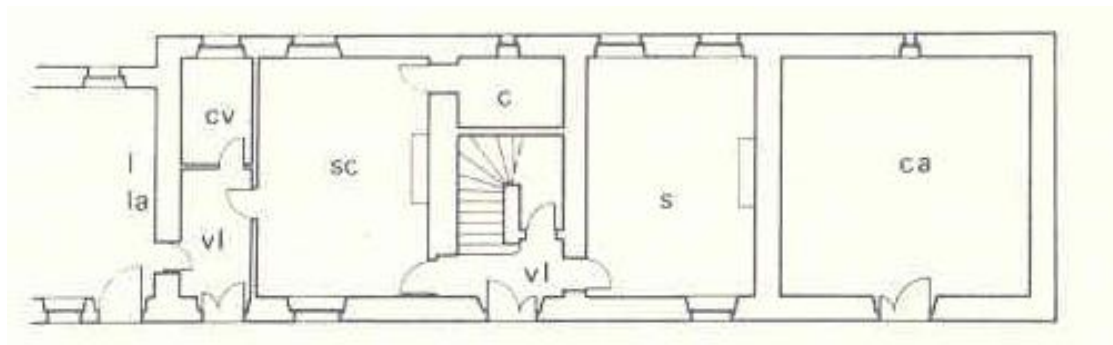
[dans] *La maison rustique, logique sociale et composition architecturale*, PUF 1991

<https://www.persee.fr/doc/ahess_0395-2649_1993_num_48_5_279209_t1_1255_0000_002>



Corpus de l'architecture rurale française NO 15 : le logis, niveau 1, rez-de-chaussée.

Point de départ :
corpus de l'architecture
rurale française (MNATP)



Corpus de l'architecture rurale française, NO 30 : le logis, niveau 1, rez-de-chaussée.

*Graphes de composition, corpus de
l'architecture rurale française
J. Cuisenier (1991)*

[dans] *La maison rustique, logique sociale et composition architecturale*, PUF 1991

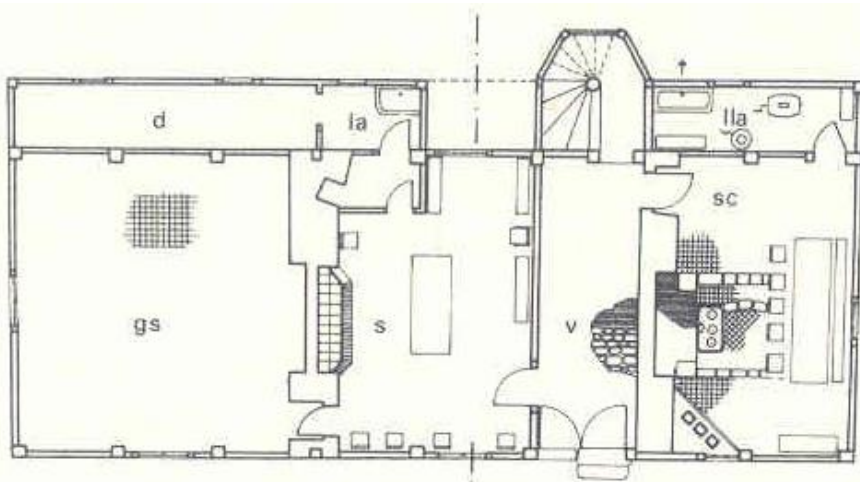
<https://www.persee.fr/doc/ahess_0395-2649_1993_num_48_5_279209_t1_1255_0000_002>

Graphes de composition

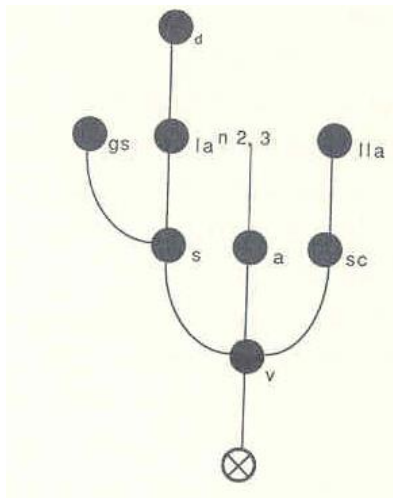
Jean Cuisenier, ethnologue, part de faits
- des « maisons rurales », « produits
sériels de l'architecture ordinaire »*.

Il en analyse le fonctionnement,
en particulier sous l'angle du système de
relations spatiales (et sociales) :

Représentées sous forme de graphes



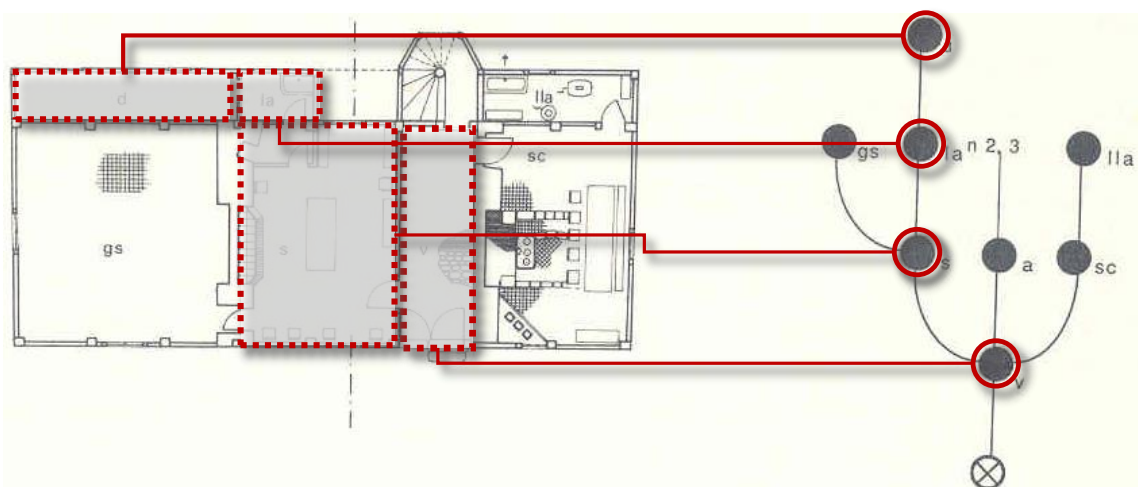
Corpus de l'architecture rurale française NO 15 : le logis, niveau 1, rez-de-chaussée.



*Graphes de composition, corpus de
l'architecture rurale française
J. Cuisenier (1991)*

<https://www.persee.fr/doc/ahess_0395-2649_1993_num_48_5_279209_t1_1255_0000_002>

Graphes de composition



- ⊗ entrée
- pièces
- pièces accessibles depuis l'extérieur

Fig. 64. — Plan et graphe de l'habitation «La Ferme de Pommereuil» à Sainte-Marthe, Pays d'Ouche.
Corpus de l'architecture rurale française NO 15 : le logis, niveau 1, rez-de-chaussée.

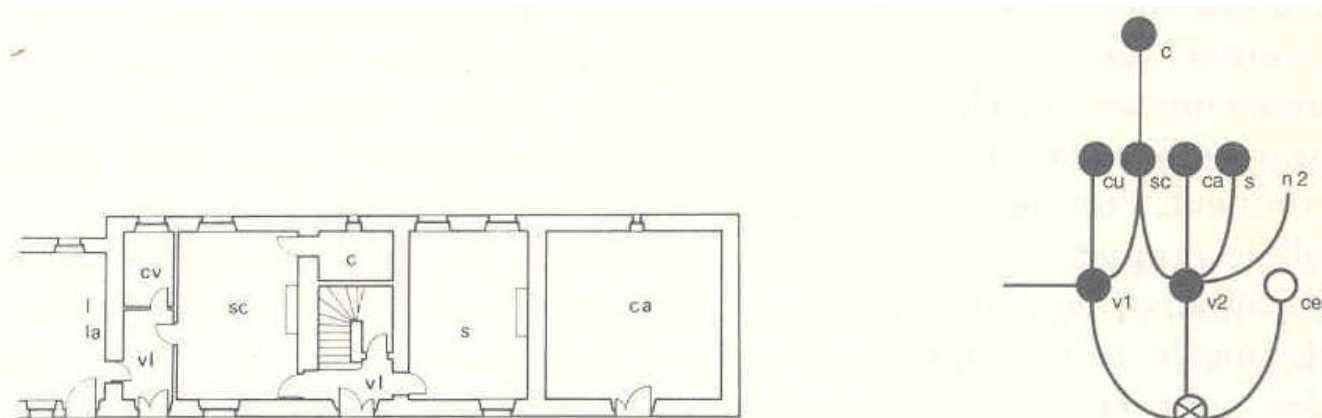


Fig. 68. — Plan et graphe de l'habitation «Les Gossets, Dodainville» à Saint-Marcouf, Plain.
Corpus de l'architecture rurale française, NO 30 : le logis, niveau 1, rez-de-chaussée.

Graphes de composition,
corpus de l'architecture rurale
française
J. Cuisenier (1991)

<https://www.persee.fr/doc/ahess_0395-2649_1993_num_48_5_279209_t1_1255_0000_002>

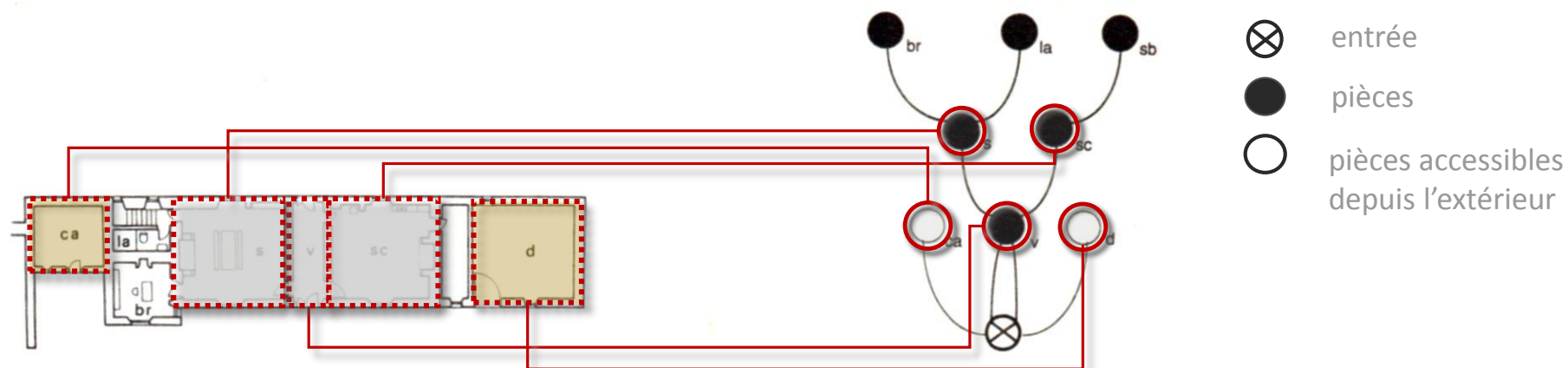


Fig. 73. — Plan et graphe de l'habitation « Le Tourps » à Omonville-la-Rogue, La Hague.
Corpus de l'architecture rurale française NO 43 : le logis, niveau 1, rez-de-chaussée.

*Graphes de composition, corpus de
l'architecture rurale française
J. Cuisenier (1991)*

[dans] *La maison rustique, logique sociale et composition architecturale*, PUF 1991
<https://www.persee.fr/doc/ahess_0395-2649_1993_num_48_5_279209_t1_1255_0000_002>

