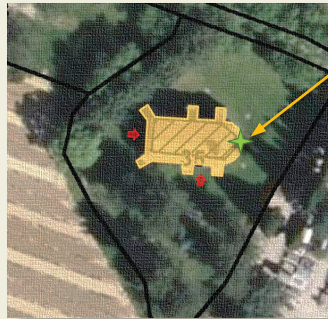


Dimension sonore



source : Géoportail IGN

Acquisition sonore:
captation du fond d'air
extérieur.



1
2

Préparation de la grille de
captation (intérieur).

Contact >

UMR 7061 - P.R.I.S.M.
Campus CNRS Joseph Aiguier - Bât. S
31, chemin Joseph Aiguier
CS 70071
13402 MARSEILLE CEDEX 09

sesames@map.cnrs.fr



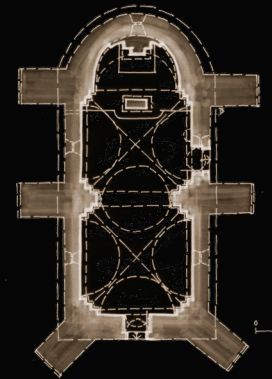
Flasher pour écouter

Données métriques et visuelles



4 Plan de situation, source : Géoportail IGN

5 esquisses du plan et de la section



Contact >

UMR 3495 CNRS/MC MAP
Campus CNRS Joseph Aiguier - Bât. US
31, chemin Joseph Aiguier
CS 70071
13402 MARSEILLE CEDEX 09

sesames@map.cnrs.fr



programme de recherche scientifique
pluridisciplinaire



Comment faire lire, écouter, et
réinvestir un patrimoine
d'églises et de chapelles rurales?

Nouveau protocole d'acquisition
de données métriques, visuelles,
et sonores.

Rendre compte sur le plan visuel,
compositionnel et sonore de
l'identité de chaque édifice.

Explorer de nouvelles modalités
de visualisation et de sonification.

Caractériser, analyser, mettre en
comparaison des édifices pour
mieux les comprendre.

Sémantisation Et S...
annon...
Facts patrimoniaux Multi...
son et formalisation du patrimoine

Commune de Peynier (Bouches-du-Rhône)



Chapelle Saint-Pierre
Chapelle Saint-Pierre-aux-Liens

3 Intérieur de l'église - vue « stitch rectangulaire » (photographie 360°)

site web du projet SESAMES <<http://anr-sesames.map.cnrs.fr>>

Avec le soutien de l'ANR - Agence Nationale de la Recherche



Credits images: [1-5] UMR 3495 MAP CNRS/MC (J.Y. Blaise, I. Dudek, A. Pamart, L. Bergerot), 2019

○	● 1	● 2	○	● 3	● 4	●
1000 ?? - 1090 ?	1010 ? - 1098 ?	1100 ?? - 1111 ?	1590 ? - 1599 ?	1720	1734 - 1740	1740 ?? - ??
1789	1789 ? - 1870 ??	1823	1972	?? - 1991 ?	2003	2006

Graphe d'interactions potentielles

Dispositif de visualisation permettant d'organiser visuellement en temps ordinal les différentes informations recueillies (indices établis ou discutés), propres à l'édifice ou contextuels.

Les vicomtes de Marseille cèdent une partie de leur domaine de Peynier à l'abbaye Saint-Victor de Marseille. Construction de l'église paroissiale au centre de la première agglomération (citée en 1098 dans les biens de l'abbaye de Saint-Victor de Marseille).

Reconstruction dans un style architectural de transition entre l'art roman et l'art gothique (voûtes dites lombardes). Elle a conservé un bénitier du XIIe siècle.

L'abbaye de Saint-Victor vend ses droits à Honorade Matheron.

La grande peste épargne Peynier - les habitants de Peynier font vœux de venir en procession tous les ans à la chapelle Saint-Pierre (le premier dimanche d'Août). La chapelle est fermée, elle menace de s'effondrer.

Construction des contreforts.

Mise à disposition de la Nation des biens du clergé. La chapelle Saint-Pierre est vendue. Les cloches sont données à la nation pour être fondues.

La chapelle est la propriété de la famille Maurin (quatre plaques de tombeaux datées de 1851 à 1866). Installation d'un ermite (*qui fait la quête dans les environs et cultive un petit jardin*). Construction d'un ermitage.

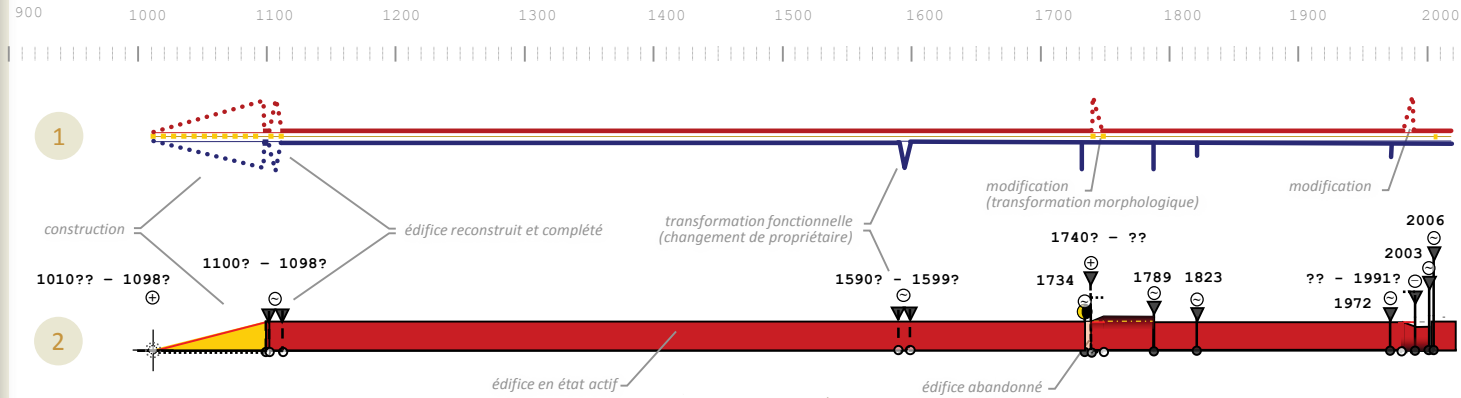
La chapelle est classée monument historique, propriété de la commune (27 Avril 1972)

Le contrefort situé contre le chevet est retiré, réouverture de la fenêtre.

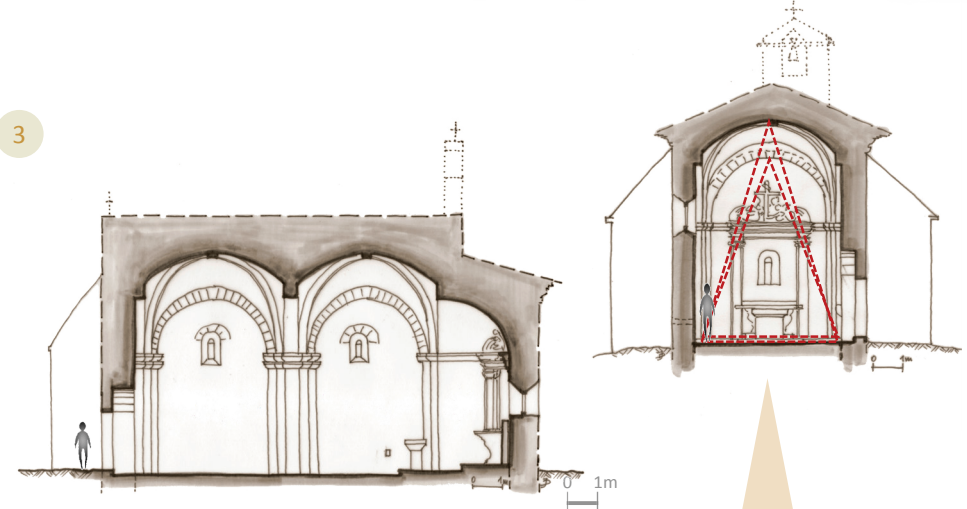
Une nouvelle cloche (« Marie-Joseph ») est bénie et installée dans le petit clocher.

Installation de nouveaux vitraux.

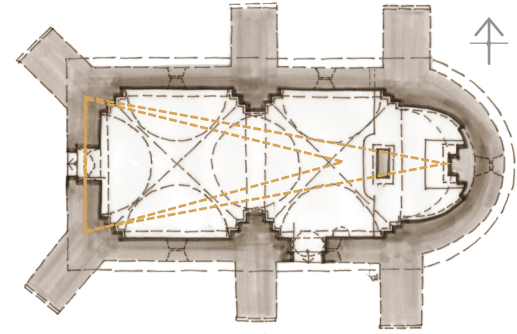
Dimension historique



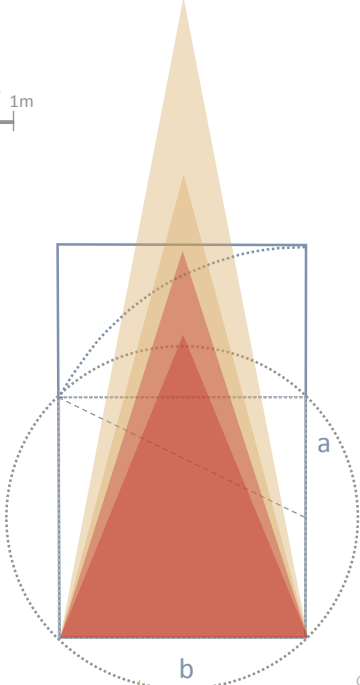
3



4



5



- Variogramme**
Dispositif de visualisation qui souligne des moments clés connus dans l'évolution de l'édifice, en différenciant les types de changement: morphologique (rouge), structurel ou de matériau (jaune) et fonctionnel (bleu).
- Diachrogramme**
Dispositif de visualisation (proche de la frise chronologique) permettant de synthétiser la chronologie de transformation de l'édifice. Il souligne des moments clés dans son évolution en différenciant les types de changement et les états successifs.
- Sections verticales de la chapelle – schémas de principe**
En rouge triangles représentant les proportions de la nef et du chevet (hauteur-largeur).
- Plan – schéma de principe**
En ombre triangles représentant les proportions de la nef, et de la nef augmentée du chevet (longueur-largeur).
- Relevé de proportions**
En bleu tracé du « rectangle d'or ».



Flasher pour voir plus