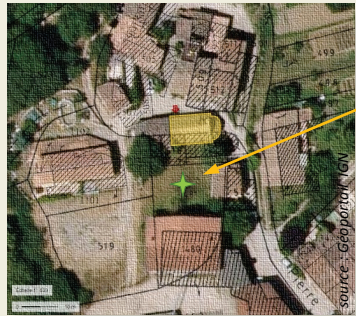


Dimension sonore



Acquisition sonore:
captation du fond d'air
extérieur.



Contact >

UMR 7061 - P.R.I.S.M.
Campus CNRS Joseph Aiguier - Bât. S
31, chemin Joseph Aiguier
CS 70071
13402 MARSEILLE CEDEX 09

sesames@map.cnrs.fr



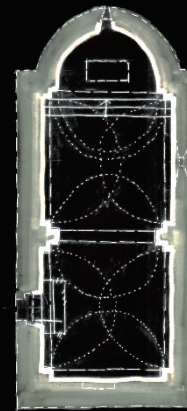
Flasher pour écouter

Données métriques et visuelles



4 Plan de situation, source : Géoportail IGN

5 esquisses du plan et de la section



Contact >

UMR 3495 CNRS/MC MAP
Campus CNRS Joseph Aiguier - Bât. US
31, chemin Joseph Aiguier
CS 70071
13402 MARSEILLE CEDEX 09

sesames@map.cnrs.fr



programme de recherche scientifique
pluridisciplinaire



Comment faire lire, écouter, et
réinvestir un patrimoine
d'églises et de chapelles rurales?

Nouveau protocole d'acquisition
de données métriques, visuelles,
et sonores.

Rendre compte sur le plan visuel,
compositionnel et sonore de
l'identité de chaque édifice.

Explorer de nouvelles modalités
de visualisation et de sonification.

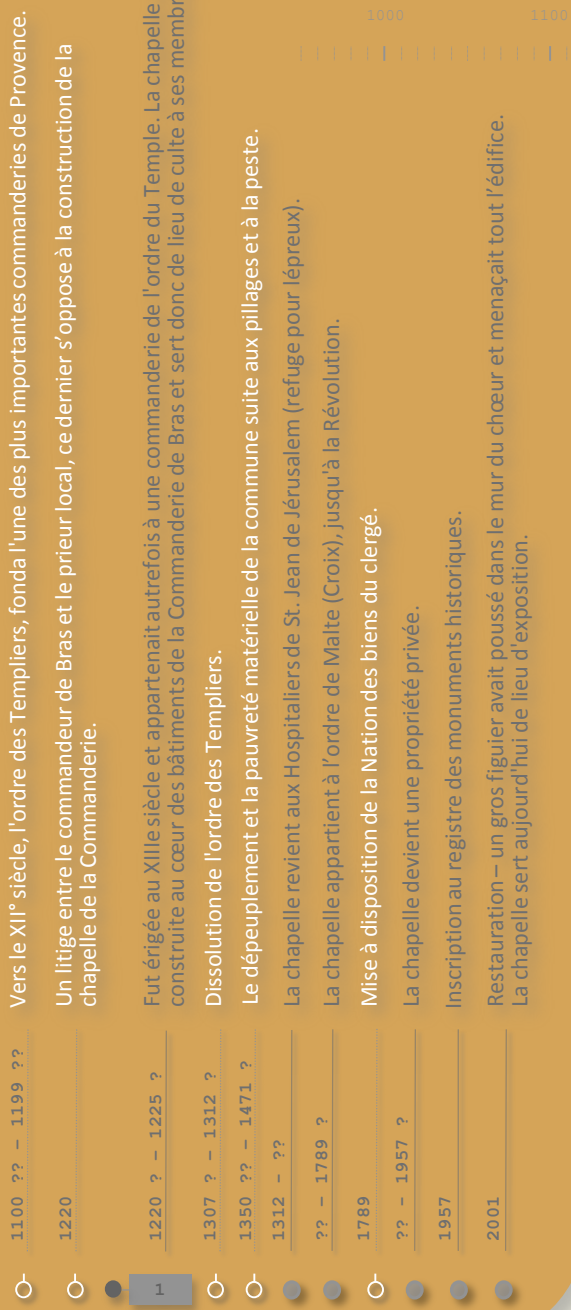
Caractériser, analyser, mettre en
comparaison des édifices pour
mieux les comprendre.

Sérialisation Et Spatialisation d'Artefacts patrimoniaux multi-catégoriels : annotation 3D, sonification et formalisation du raisonnement

Commune de Bras (Var)



Chapelle des Templiers
Chapelle Notre-Dame de Bethléem



Grappe d'interactions potentielles
Dispositif de visualisation permettant d'organiser visuellement en temps ordinal les informations recueillies (indices établis ou discutés), propre à l'édifice ou contextuels.

Vers le XII^e siècle, l'ordre des Templiers, fonda l'une des plus importantes commanderies de Provence. Un litige entre le commandeur de Bras et le prieur local, ce dernier s'oppose à la construction de la chapelle de la Commanderie.

Fut érigée au XIII^e siècle et appartenait autrefois à une commanderie de l'ordre du Temple. La chapelle est construite au cœur des bâtiments de la Commanderie de Bras et sert donc de lieu de culte à ses membres.

Dissolution de l'ordre des Templiers.

Le dépeuplement et la pauvreté matérielle de la commune suite aux pillages et à la peste.

La chapelle revient aux Hospitaliers de St. Jean de Jérusalem (refuge pour lépreux).

La chapelle appartient à l'ordre de Malte (Croix), jusqu'à la Révolution.

Mise à disposition de la Nation des biens du clergé.

La chapelle devient une propriété privée.

Inscription au registre des monuments historiques.

Restauration – un gros figuier avait poussé dans le mur du chœur et menaçait tout l'édifice. La chapelle sert aujourd'hui de lieu d'exposition.

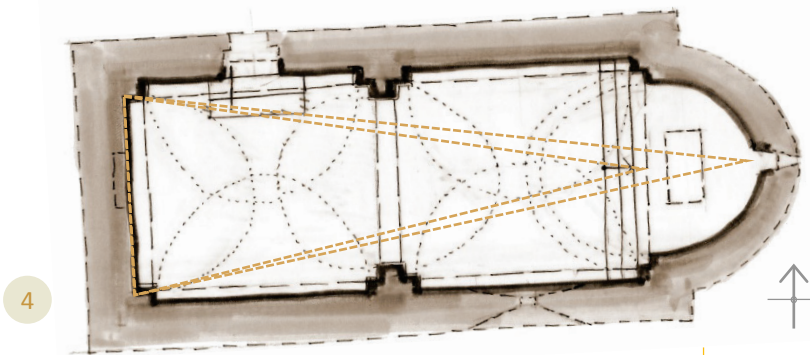
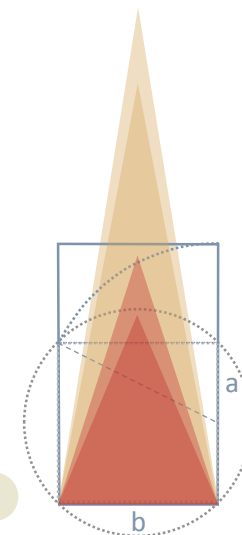
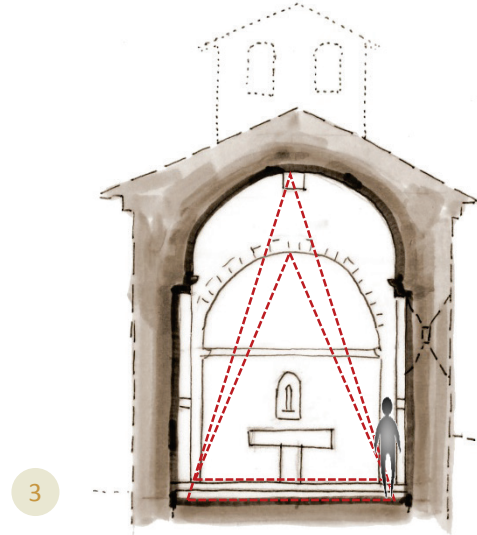
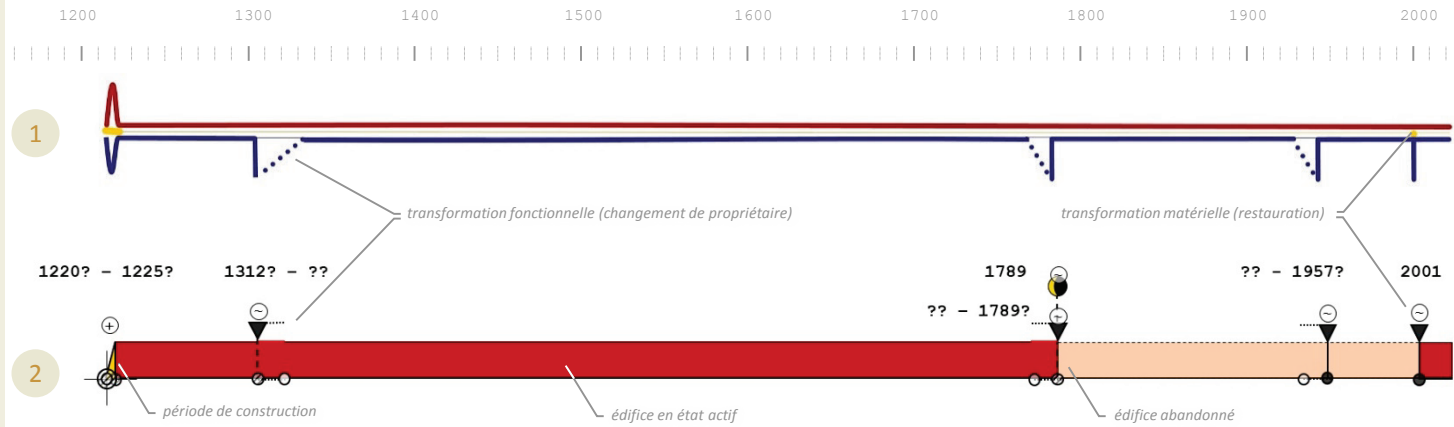
Dimension historique



Ordre des Templiers



Ordre de St. Jean de Jérusalem



1. Variogramme

Dispositif de visualisation qui souligne des moments clés connus dans l'évolution de l'édifice, en différenciant les types de changement: morphologique (rouge), structurel ou de matériau (jaune) et fonctionnel (bleu).

2. Diachronogramme

Dispositif de visualisation (proche de la frise chronologique) permettant de synthétiser la chronologie de transformation de l'édifice. Il souligne des moments clés dans son évolution en différenciant les types de changement et les états successifs.

3. Section verticale de la chapelle – schéma de principe

En rouge triangles représentant les proportions de la nef et du chœur (hauteur-largeur).

4. Plan – schéma de principe

En orange triangles représentant les proportions de la nef et la nef augmentée du chœur (longueur-largeur).

5. Relevé de proportions

En bleu tracé du « rectangle d'or ».



Flasher pour voir plus

-  1100 ?? – 1199 ?? Vers le XII^e siècle, l'ordre des Templiers, fonda l'une des plus importantes commanderies de Provence.
-  1220 Un litige entre le commandeur de Bras et le prieur local, ce dernier s'oppose à la construction de la chapelle de la Commanderie.
-  1220 ? – 1225 ? Fut érigée au XIII^e siècle et appartenait autrefois à une commanderie de l'ordre du Temple. La chapelle est construite au cœur des bâtiments de la Commanderie de Bras et sert donc de lieu de culte à ses membres.
-  1307 ? – 1312 ? Dissolution de l'ordre des Templiers.
-  1350 ?? – 1471 ? Le dépeuplement et la pauvreté matérielle de la commune de Bras.
-  1312 – ?? La chapelle revient aux Hospitaliers de St. Jean de Jérusalem (refuge pour lépreux).
-  ?? – 1789 ? La chapelle appartient à l'ordre de Malte (Croix), jusqu'à la Révolution.
-  1789 Mise à disposition de la Nation des biens du clergé.
-  ?? – 1957 ? La chapelle devient une propriété privée.
-  1957 Inscription au registre des monuments historiques.
-  2001 Restauration – un gros figuier avait poussé dans le mur du chœur et menaçait tout l'édifice. La chapelle sert aujourd'hui de lieu d'exposition.